

はじめての輸入壁紙セット

●セット内容

・フリース壁紙	1本 (10m)	・スムーサー	1個
・粉のり (ウォールペーパーペースト)	1袋 (180g)	・ハケ	1個
・カッター	1個	・ローラーバケ	1個
・ジョイントローラー	1個	・貼り方マニュアル (本紙)	1枚

●ご用意いただくもの

・糸と5円玉など	・ぬるま湯	・脚立など踏み台
・ビニール袋	・泡だて器	
・バケツ	・はかり	

01. 必要な量ののりを量ります。

1袋 (180g) で壁紙5～6本分なので、必要な量の粉のりを量ります。

※ 凹凸の大きい壁紙に重ね張りする場合、水を少なめにのりを硬めに溶いてください。



02. のりをぬるま湯で溶きます。

バケツに粉 180g あたり 5.6L のぬるま湯を用意し、粉のりを必要分さらさらと加えて沈むのを待ちます。完全に沈んでから泡だて器などで混ぜると混ぜやすいです。

1～2分よくかき混ぜたあと、5分ほど置いて再度3～5分かき混ぜます。



03. のりが馴染むように、40分ほど寝かせます。

(お時間のある方は前日からのりを作り置きすると、よりのりと水がなじみます。)

WALPA

<http://walpa.jp/>

〒551-0013

大阪府大阪市大正区小林西1丁目15-12

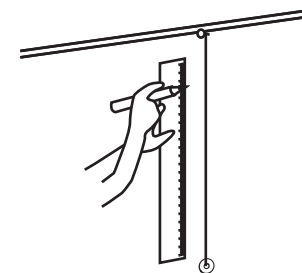
TEL:050-3538-8903

mail:info@walpa.jp

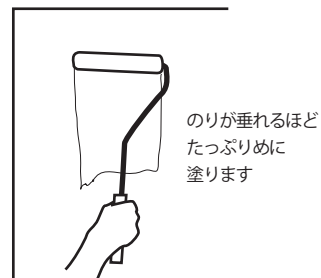
04. 壁の端から貼らない場合は壁に基準線を引きます。

糸に5円玉などを吊るして、垂直線を引きます。

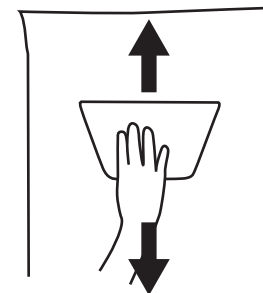
壁に直接書けない場合は、マスキングテープなどで印をつけておきます。



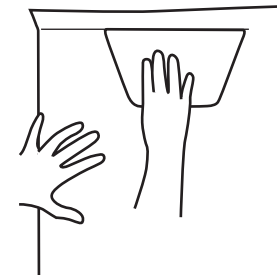
05. 壁紙の幅よりも少し広めに壁ののりを塗ります。



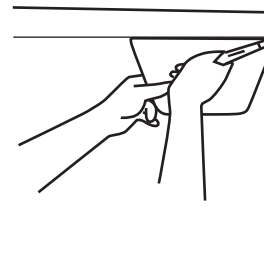
06. 壁の端に合わせて1枚目の壁紙を貼ります。スムーサーで上下に空気を抜くように貼ります。



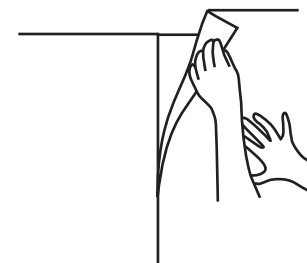
07. 余分を切る前にスムーサーでくせ付けします。



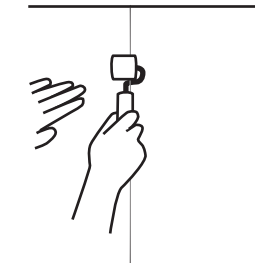
08. スムーサーをガイドにして余分をカットします。



09. 1枚目と同様にのりを塗り柄を合わせながら2枚目を貼ります。



10. つなぎ目(ジョイント)にローラーをかけます



●はがし方

壁紙の端からゆっくりはがしてください。壁に残ったのりは水ぶきで拭き取れます。

※壁紙の種類によっては、うまく接着しない場合やきれいに剥がれにくい場合があります。※はがれにくい場合は、少しめくって裏側を水でぬらしながらはがすとはがしやすいです。

